

shall we



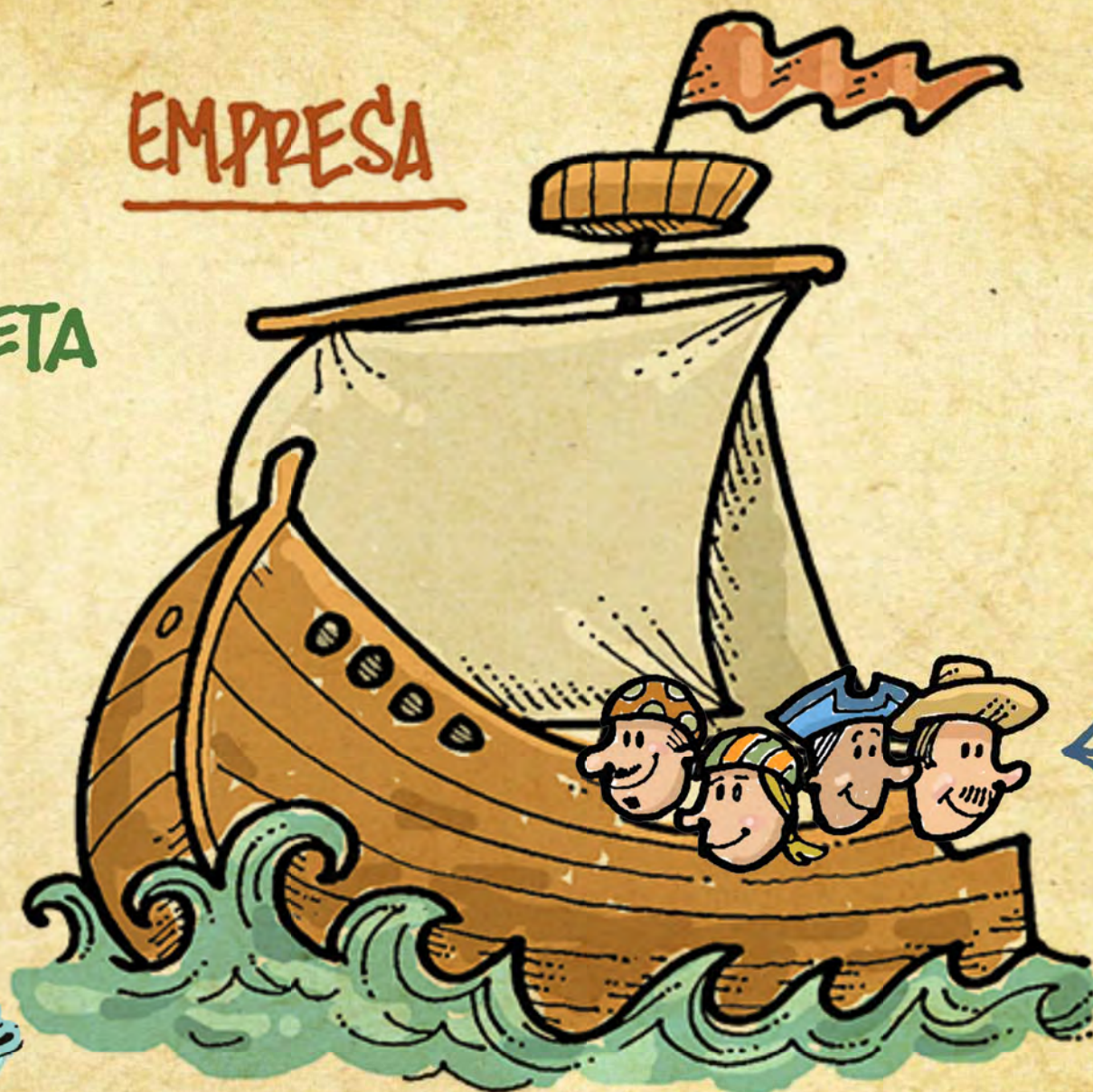


EMPRESA



RUMO-META

DESAFIOS
&
PERIGOS
EXTERNOS



← PERSONAGENS

DESAFIOS &
SUPERACOES
INTERNAS



ISSO SUPÕE UM ESFORÇO CONJUNTO
AD EXTRA • AD INTRA

QUEM SOU EU?

1 TENHO IDEIAS, ANSEIOS



- FÍSICO FISIOLÓGICO
+ RELACIONADO COM
O CORPO
DESENVOLVIMENTO DA
VIDA ANIMAL

MÍDIA

- FÍSICO SOCIAL
VIDA AFETIVA

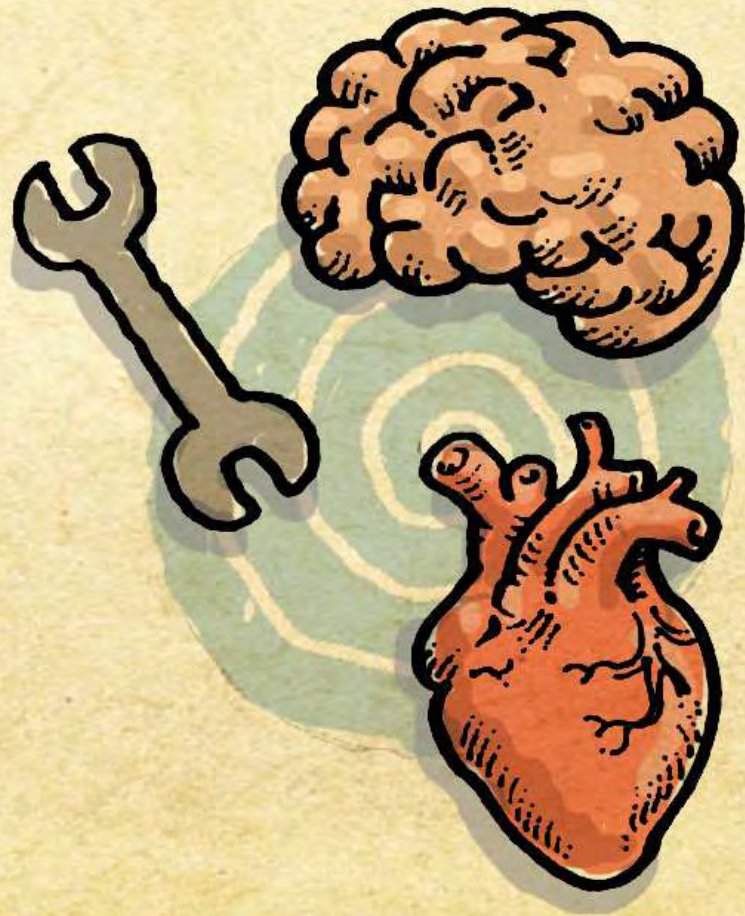
- ESPIRITUAL
POTENCIALIDADES
HUMANAS + AMPLAS
REALIZAÇÃO TRANSCENDENTE
'PER EFFECTUM. NON PER
INTENTIONEM'.

QUEM SOU EU?

2 NÃO ESTOU SOZINHO E
NÃO ME REALIZAREI SOZINHO



3 PRECISO ME CONHECER



- TEMPERAMENTOS
- ENERGIAS
- BALMES - KIRSEY
JUNG



CRITÉRIOS DE AMADURECIMENTO DA PERSONALIDADE

1. CONHECIMENTO PRÓPRIO &
CRESCIMENTO EM HARMONIA C/ IDEAIS
2. COMPREENDER VALOR E ALCANCE DAS
EXPERIÊNCIAS PASSADAS
3. SABER AGRADECER E PEDIR
PERDÃO

- O QUE SE TRANSMITE DE GERAÇÃO A GERAÇÃO, NÃO SOMENTE PAIS.
- HERANÇA PSICOLÓGICA NÃO É TÃO CLARA COMO A FISIOLÓGICA
- FÍSICO, TEMPERAMENTO E INTELIGÊNCIA = MATÉRIA PRIMA DA PERSONALIDADE (E TB. DEPENDEM DA HERANÇA)
- AMADURECEM PELA NUTRIÇÃO SAÚDE, ENFERMIDADE, APRENDIZADO

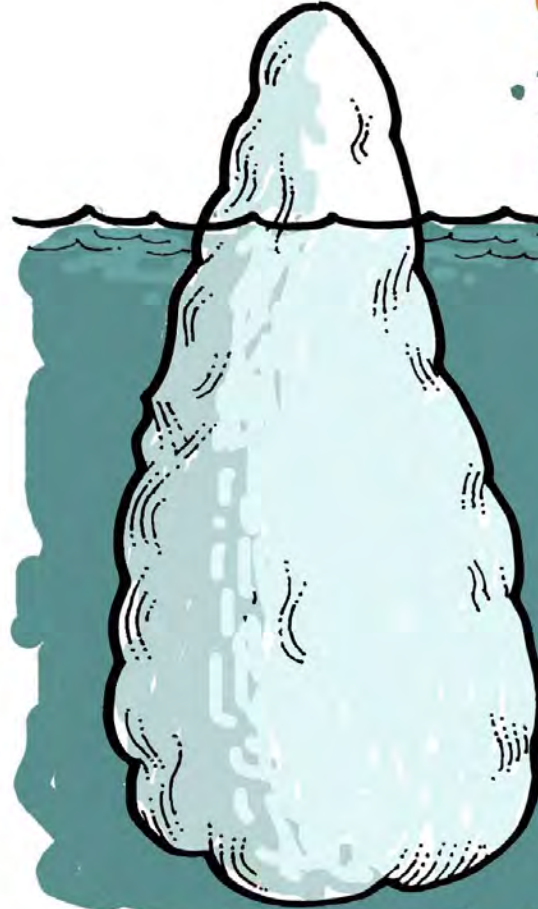


- TUDO O QUE NOS RODEIA NOS AFETA INCLUSIVE ANTES DO NASCIMENTO
- RELAÇÕES FAMILIARES (IRMÃOS - PAIS)
- CARACTERÍSTICAS EXTERIORES: RUÍDOS, LUMINOSIDADE, CLIMA
- PSIQUE: AMBIENTE SERENO, CALMO E RELAXANTE GERA ATITUDES POSITIVAS E CRIATIVAS; TENSÃO GERA INSEGURANÇA E AGRESSIVIDADE
- ENFERMIDADES - EXPERIÊNCIAS INDIVIDUAIS
- REALIDADES SOCIO-CULTURAIS

FATORES QUE AFETAM A PERSONALIDADE

CONSCIENTES

- RELAÇÕES CONSCIENTES COM PESSOAS E OBJETOS DO MUNDO



INCONSCIENTES

- POTENCIALIZAMOS DE MODO INDIRETO
- ONDE RESIDE O MAIOR POTENCIAL ESPIRITUAL E CRIATIVO
- SUBMERGIR PARA CONHECÊ-LO

AMEAÇAS SUGADORAS



F

FUTURO → "O QUE SERÁ DE MIM NO FUTURO?"

I

INICIATIVA → "TENHO PODER DE DECIDIR ALGO E TER NOVAS IDEIAS?"

R

RANKING → COMPARAÇÕES QUE GERAM MEDO:
"VOU SER REBAIXADO?"

M

MERITOCRACIA → "SOU RECONHECIDO? ALGUÉM ZELA PELA MERITOCRACIA?"

A

AFINIDADE → "ME QUEREM BEM?"
AMIGO / INIMIGO

PERCEPÇÃO



VOCÊ VAI VER O MUNDO DIFERENTE
OLHANDO DA PERSPECTIVA DOS OUTROS.

- 2 OLHARES PARA MESMA REALIDADE ENXERGAM DE MODO DIFERENTE
- SUA VISÃO PESSOAL É FORMADA :
 - POR VOCÊ MESMO
 - SUAS PERCEPÇÕES INDIVIDUAIS
 - CRENÇAS
- ENTENDENDO AS OUTRAS PESSOAS VOCÊ PODE APRECIÁ-LAS COMO SÃO E MELHORAR A RELAÇÃO COM ELES.

4 HUMORES



- IDENTIFICANDO O HUMOR DE UMA PESSOA PODERÍAMOS PREVER SEU COMPORTAMENTO MAIS PROVÁVEL.

<u>SANGUE</u>	—	QUENTE/ÚMIDO	} • SANGUÍNEO • FLEUMÁTICO • COLÉRICO • MELANCOLÍCO
<u>FLEUMA</u>	—	FRIA/ÚMIDA	
<u>BÍLIS AMARELA</u>	—	QUENTE/SECA	
<u>BÍLIS NEGRA</u>	—	FRIA/SECA	

O DISCO DAS ENERGIAS



- DESENVOLVEU SISTEMA DE QUATRO CORES DIFERENTES (ENERGIAS) PARA ENTENDER NOSSAS REAÇÕES E PORQUE PESSOAS PODEM SE COMPORTAR DE MODO DIFERENTE.



FICHA

COLÉRICO

- SÃO ATIVOS – DIREÇÃO POSITIVA E FIRME
- FORTE DETERMINAÇÃO – GRANDE PODER DE INFLUÊNCIA
- FOCADOS NO RESULTADO – AGEM POR CONTA PRÓPRIA
- ABORDAM OS OUTROS DE FORMA DIRETA
- PROCURAM RESULTADOS TANGÍVEIS E ESPECÍFICOS



SANGUINEO

- RADIANTE, ENTUSIASMANTE E ENCORAJADOR
- GOSTAM E PROCURAM A COMPANIA DE OUTROS
- ABORDAM OUTROS DE FORMA PERSUASIVA
- AGREGADOR - QUER SER ENVOLVIDO
- GOSTA DE SER INFORMADO - ADMIRADO POR SUAS CONTRIBUIÇÕES



MELANCÓLICO

- PERCEBE O MUNDO PELO QUE É VALIOSO ÀS PESSOAS
- PROCURA HARMONIA E PROFUNDIDADE NAS RELAÇÕES
- DEFENDE SEUS VALORES COM GRANDE DETERMINAÇÃO.
- PREFERE DECISÕES DEMOCRÁTICAS QUE RESPEITEM INDIVÍDUO
- ATENTO SE VISÕES INDIVIDUAIS FORAM OUVIDAS E CONSIDERADAS PARA QUALQUER DECISÃO OU ESCOLHA



FLEUMÁTICO

- DESEJA CONHECER E ENTENDER BEM CADA ASSUNTO
- MANTÉM UM PLANO DETALHADO E OBJETIVO DE TRABALHO
- VALORIZA A INDEPENDÊNCIA E INTELECTO
- PENSA BASTANTE ANTES DE AGIR
- INFORMA-SE BEM PARA PREPARAR-SE COMPLETAMENTE ANTES DE QUALQUER PROCEDIMENTO





COLÉRICO

SANGUINE

MELANCOLIC

FLEUMATICO

APARÊNCIA	FUNCIONAL	INFORMAL	CONFORMA-SE AO AMBIENTE	FORMAL CONSERVADOR
FOCO PRINCIPAL	RESULTADOS	INTERAÇÃO	MANTER A HARMONIA	RESOLVER PROBLEMAS
O QUE QUER SER	NO CONTROLE	ADMIRADO	QUERIDO	CORRETO
GOSTA DE SER	BREVE	ENGAJADO	AGRADÁVEL	PRECISO
TEM MEDO	PERDER CONTROLE	DESAPROVAÇÃO	CONFRONTAÇÃO	EMBARAÇO
SE IRRITA COM	INEFICIÊNCIA INDECISÃO	REGRAS E ROTINA	INSENSIBILIDADE IMPACIÊNCIA	IMPREVISTOS DESCUIDOS
SOB PRESSÃO	DITAR	REAÇÃO DESPR. DRAMATIZ.	SENTIR-SE SOBRECARREGADO	ISOLAR-SE
SUAS DECISÕES SÃO	PRAGMÁTICAS	ESPONTÂNEAS	CONSIDERADAS	LÓGICAS E DELIBERADAS



COLÉRICO

- SEJA OBJETIVO
- MOSTRE PREOCUPAÇÃO COM RESULTADOS
- AÇÕES DECIDIDAS
- DAR DADOS DE CONTROLE
- SEIL BREVE



SANGUÍNEO

- ESTEJA À VONTADE... E VIBRANDO!
- DÊ RETORNO
- EVITAR ESTRUTURAS RIGORISTAS
- ELOGIAR CONQUISTAS



MELANCÓLICO

- SEJA AMIGÁVEL
- BUSQUE OUVIR MAIS E SER MAIS HARMÔNICO NA CONVIVÊNCIA
- SEM PRESSA PARA CONSIDERAR



FLEUMÁTICO

- SEJA PRECISO
- SEJA FORMAL
- MOSTRE RIGOR DE CONHECIMENTO
- TRANSMITA SEGURANÇA NAS INFORMAÇÕES. (INDEPEND. DO TEMPO)
- EVITAR SAIR DE UM PENSAMENTO LÓGICO

~~Faça aos outros o que
você gostaria que eles
fizessem a você.~~

VIRTUDES

HÁBITOS BONS = MAIS LIBERDADE
DOMÍNIO



COVARDIA • FORTALEZA • TEMERIDADE
PUSILANIMIDADE • HUMILDADE • ORGULHO
OGIOSIDADE • LABORIOSIDADE • PROFISSIONALTE

PRUDÊNCIA

"AURIGA VIRTUTUM"
(VIRTUDE CONDUTORA)
"RECTA RATIO AGIBILUM"

OBRIGADO!

chawi 2010@gmail.com

@shallwe_ig